

NICKON

60X60 — 23,62"X23,62"



Sistema de Nivelado



Rectificado
Rectified



Antihielo
Frost proof



Relieve
Relief



No Repetitivo
No Repetitive



Muy Dest.(v4)
Shade Variation: High



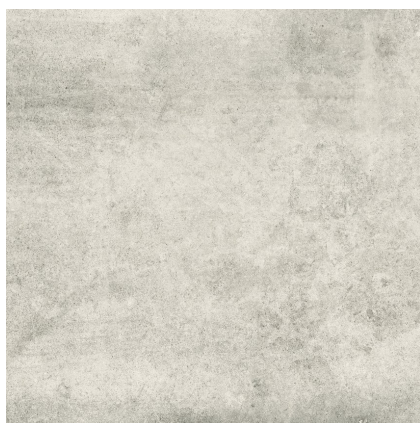
Mate
Matt



Polivalente
Versatile



Porcelánico
Porcelain



NICKON STEEL
PR6060L

CARACTERÍSTICAS TÉCNICAS / TECHNICAL CHARACTERISTICS

Formato Size	Color Colour	MOHS (Dureza) Strength Resistance	PEI		DESlizamiento GLIDE			Absorción de Agua Water Absorption	Resistencia Química / Chemical Resistance							Resistencia a las Manchas Stain Resistance			Resistencia Mecánica Mechanical Resistance			
			Clase Class	Etapa Abrasión Abrasion Stage	UNE-ENV 12633:2003	DIN 51130**	DIN 51097**		P.D. Limpieza Cleaning	Aditivos Agua Piscina Additive pools water	Ácidos y Alcalis Acids and Alkalis (Baja concentración) (Low concentration)			Ácidos y Alcalis Acids and Alkalis (Alta concentración) (High concentration)				Con Acción Trazante Tracing Action	Con Acción Química Oxidante Chemical Oxidize Action	Con Acción Fílmica Filmic Action	Resistencia a la helada Frost Resistance	Resistencia a la flexión Bending Resistance
											Cloruro Amónico. Ammonia Chloride	Ácido Clorídrico. Hydrochloric Acid	Ácido Cítrico. Citric Acid	Hidróxido Potásico Potassium Hydroxide	Ácido Clorídrico. Hydrochloric Acid	Ácido Láctico Lactic Acid	Hidróxido Potásico Potassium Hydroxide					
60X60	Steel	8	4	2100	1			<0,5%	GA	GA	GLA	GLA	GLA	GHA	GHA	GHA	5	5	5	RESISTE	>35N/mm2	

EMBALAJE / PACKING LIST

	Pcs / Cajas Pcs / Box	M2 / Cajas Sqm / Box (aprox.)	Kg / Cajas Kg / Box	Cajas / Palet Boxes / Pallet	M2 / Palet Sqm / Pallet (aprox.)	Kg / Palet Kg / Pallet	Pulgadas Inches
60X60	3	1.08	24,00	48	51.84	1152	23,62"X23,62"



Se aconseja uso del Sistema Nivelado
We recommend using Levelling System to fix the tiles

: 30/06/2022

AB