

# NORWIK

260X120 — 102,36"X47,24"



Sistema de Nivelado



Rectificado  
Rectified



Antihielo  
Frost proof



No Repetitivo  
No Repetitive



Muy Dest.(v4)  
Shade Variation: High



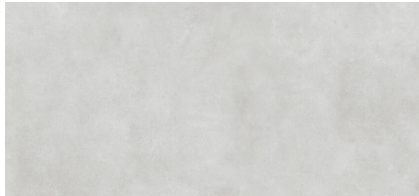
Brillo Pulido  
Shiny polished



Polivalente  
Versatile



Porcelánico  
Porcelain



NORWIK SMOKE PULIDO  
XL2612P

## CARACTERÍSTICAS TÉCNICAS / TECHNICAL CHARACTERISTICS

Formato Size	Color Colour	MOHS (Dureza) Strength Resistance	PEI		DESlizamiento GLIDE			Absorción de Agua Water Absorption	Resistencia Química / Chemical Resistance							Resistencia a las Manchas Stain Resistance			Resistencia Mecánica Mechanical Resistance			
			Clase Class	Etapas Abrasión Abrasion Stage	UNE-ENV 12633:2003	DIN 51130**	DIN 51097**		P.D. Limpieza Cleaning	Aditivos Agua Piscina Additive pools water	Ácidos y Alcalis Acids and Alkalies (Baja concentración) (Low concentration)			Ácidos y Alcalis Acids and Alkalies (Alta concentración) (High concentration)				Con Acción Trazante Tracing Action	Con Acción Química Oxidante Chemical Oxide Action	Con Acción Fílmica Filmic Action	Resistencia a la helada Frost Resistance	Resistencia a la flexión Bending Resistance
											Ácido Cloríd. Hydrochloric Acid	Ácido Cítrico Citric Acid	Hidróxido Potásico Potassium Hydroxide	Ácido Cloríd. Hydrochloric Acid	Ácido Láctico Lactic Acid	Hidróxido Potásico Potassium Hydroxide						
260X120	Smoke Pulido	4	4	2100	0			<0,5%		GA	GLA	GLA	GLA	GHB		GHB	5	5	5	RESISTE	>35N/mm2	

## EMBALAJE / PACKING LIST

	Pcs / Cajas Pcs / Box	M2 / Cajas Sqm / Box (aprox.)	Kg / Cajas Kg / Box	Cajas / Palet Boxes / Pallet	M2 / Palet Sqm / Pallet (aprox.)	Kg / Palet Kg / Pallet	Pulgadas Inches
260X120	0	0	0,00	0	0	0	102,36"X47,24"



Se aconseja uso del Sistema Nivelado  
We recommend using Levelling System to fix the tiles

Fecha: 27/01/2022

AB